



# Risk Yönetimi, Sürdürülebilirlik ve Uyum Hizmetleri

[pkf.com.tr](http://pkf.com.tr)

# PKF International



**214**

Global Firma



**513+**

Ofis



**23.000+**

Çalışan  
profesyonel



**150**

Ülke



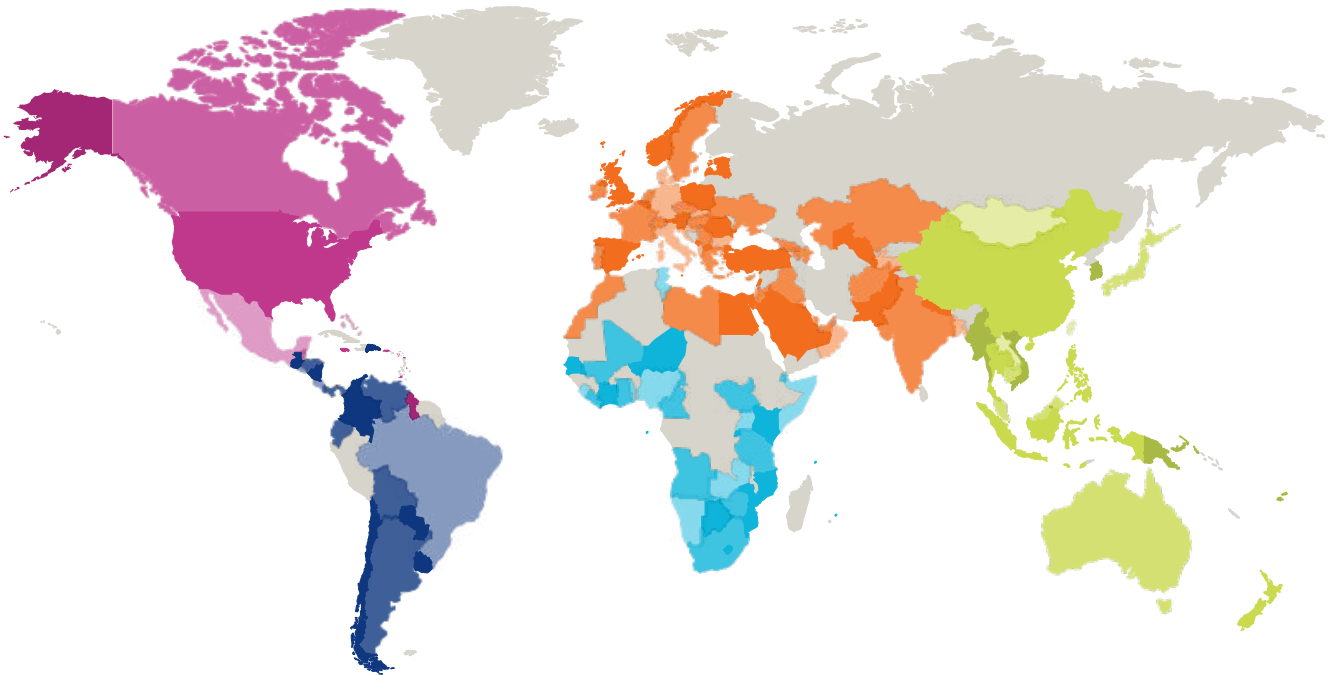
**15th**

en büyük 15  
denetim ve  
danışmanlık  
şirketi arasında



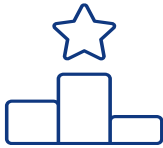
**2.1Bn**

üye firmaların elde  
ettiği toplam gelir

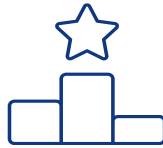


# İçindekiler

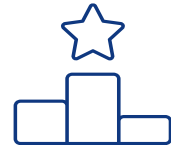
Kurumsal Risk Yönetimi Hizmetleri.....	7
Kontrol ve İş Süreçleri Analizi.....	9
İç Denetim Hizmetleri.....	11
Bilgi Teknolojileri Risk ve Yönetişim.....	13
Suistimal, Uyum ve Kriz Yönetimi.....	15
Stratejik Sürdürülebilirlik ve ESG Danışmanlığı.....	17
TSRS Kapsamında Sürdürülebilirlik Raporlaması.....	19
ESG Raporlama ve İleri Seviye Raporlama Hizmetleri.....	18
ESG ve Sürdürülebilirlik Güvence Hizmetleri.....	23
İklim Hizmetleri ve Net Sıfır Danışmanlığı.....	25
Sürdürülebilir Finans ve ESG Risk Yönetimi & Sera Gazı Emisyon Ölçüm Hizmetleri.....	27
Sürdürülebilirlik Danışmanlığı & Kurumsal Sosyal Uygunluk.....	28
GRI Sürdürülebilirlik Raporlaması & CSRD.....	29
Karbon Ayak İzi.....	31
ISO 50001 Enerji Yönetim Sistemi.....	33
Su Ayak İzi.....	35
Karbon Ayak İzi (ISO1464).....	37



Passion:  
**Be the Change**

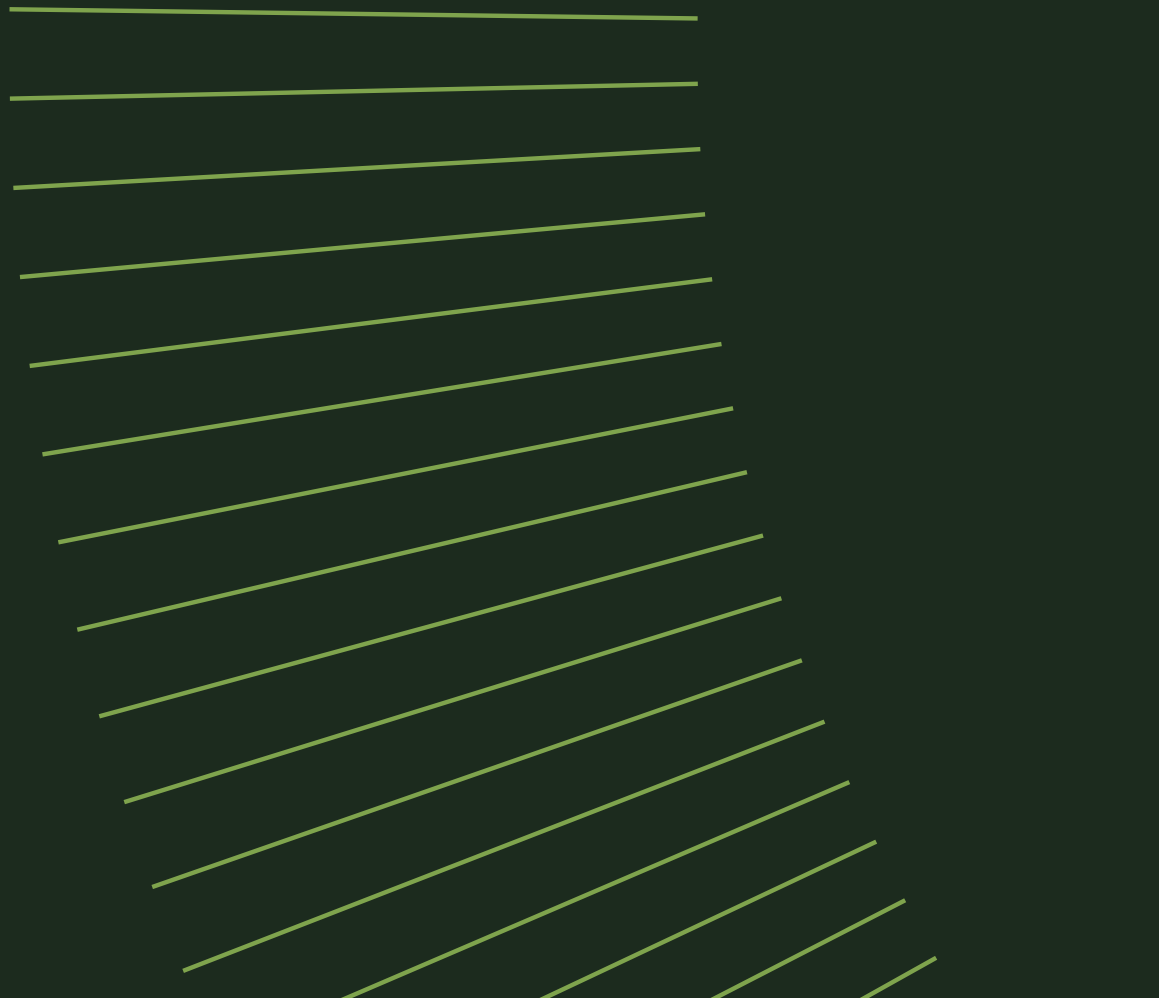


Community:  
**Belong together**



Integrity:  
**Stay human**

# Growth beyond boundaries



# Risk Yönetimi, Sürdürülebilirlik ve Uyum Hizmetleri

## Genel Bakış

Stratejik Sürdürülebilirlik, Güçlü Uyum, Sorumlu Dönüşüm

PKF Türkiye, işletmenizin karşı karşıya olduğu tüm riskleri kapsamlı bir şekilde analiz eder ve yönetim süreçlerinizi güçlendirmek için stratejik çözümler sunar.

PKF olarak, işletmenizin sadece mali hedeflerine ulaşmasını değil, aynı zamanda uluslararası standartlara uyumlu, sürdürülebilir ve rekabetçi bir geleceğe hazırlanmasını sağlıyoruz. Geleneksel teşvik ve hibe danışmanlığı uzmanlığımızın yanı sıra, kurumsal dönüşümün en kritik başlıklarını da hizmet yelpazemize ekledik.

sorularınız için:

Tel: +90 (212) 426 00 93 (Pbx)  
Fax: +90 (212) 426 84 44  
[www.pkf.com.tr](http://www.pkf.com.tr)  
[info@pkf.com.tr](mailto:info@pkf.com.tr)



# Risk Yönetimi ve Uyum Hizmetleri

## Kurumsal Risk Yönetimi Hizmetleri

### Risklerinizi Yönetmek için Stratejik Çözümler

İşletmenizin karşı karşıya olduğu tüm riskleri kapsamlı bir şekilde analiz eder ve yönetim süreçlerinizi güçlendirmek için stratejik çözümler sunuyoruz.

- **Risk Yönetimi Stratejilerinin Oluşturulması:** Kurumsal risklerin yönetimi için özelleştirilmiş yaklaşımlar geliştiriyoruz.
- **Etkili Raporlama Yapılarının Tesisi:** Risk raporlama süreçlerinin performansını artırmak için detaylı analizler yapıyoruz.
- **Güçlü Risk Yönetim Çerçevesinin Oluşturulması:** İş süreçlerine entegre edilebilen ve uyum sağlayan risk yönetim çerçeveleri tasarlıyoruz.
- **Organizasyonel Risk Analizleri:** İşletmenizdeki tüm kritik riskleri belirleyerek önceliklendiriyoruz.
- **Risk Komitesi Danışmanlığı:** Stratejik risk komitesi faaliyetlerinizi desteklemek için rehberlik sağlıyoruz.
- **Teknoloji Destekli Risk Çözümleri:** Riskleri yönetmek için dijital teknolojilere dayalı yenilikçi çözümler sunuyoruz.



## Risk Yönetimi ve Uyum Hizmetleri

### Kontrol ve İş Süreçleri Analizi

#### İş Süreçlerinizi Güçlendiren Denetim ve Kontrol Hizmetleri

İş süreçlerinizi ve kontrol mekanizmalarınızı iyileştirmek için kapsamlı analiz ve değerlendirme hizmetleri sunuyoruz.

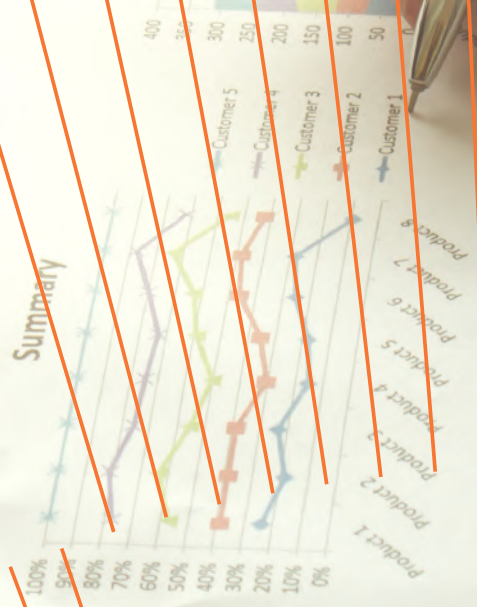
- **Performans ve Kontrol İncelemesi:** İş süreçlerinizin verimliliğini ölçmek ve iyileştirmek için değerlendirme yapıyoruz.
- **Süreç Dokümantasyonu:** Süreçlerinizi şeffaf ve standartlara uygun hale getirmek için dokümantasyon hizmeti sunuyoruz.
- **Risk Haritası Geliştirme:** Süreçlerinizi analiz ederek risk ve kontrol haritaları oluşturuyoruz.
- **İç Kontrol Güçlendirme:** Organizasyonel kontrollerinizin yeterliliğini artırmak için rehberlik sağlıyoruz.
- **Sarbanes-Oxley Uyum Testleri:** SOX uyumluluk gereksinimlerini karşılamanız için destek sağlıyoruz.
- **Proje Risk Analizi:** Projelerinizdeki riskleri ve kontrol süreçlerini detaylı bir şekilde denetliyoruz.

Product	Customer 1	Customer 2	Customer 3	Customer 4	Customer 5
Product 1	10	20	30	40	50
Product 2	15	25	35	45	55
Product 3	20	30	40	50	60
Product 4	25	35	45	55	65
Product 5	30	40	50	60	70
Product 6	35	45	55	65	75
Product 7	40	50	60	70	80
Product 8	45	55	65	75	85

Summary



Summary



Summary



Summary



## Risk Yönetimi ve Uyum Hizmetleri

### İç Denetim Hizmetleri

#### Denetimde Mükemmellik için Güçlü Çözümler

İç denetim süreçlerinizi optimize etmek ve performansınızı artırmak için entegre çözümler sunuyoruz.

- **İç Denetim Birimi Tasarımı:** Etkin ve sürdürülebilir iç denetim yapıları kuruyoruz.
- **İç Denetim Kaynak Kullanım Hizmetleri:** İç denetim faaliyetlerinizi dış kaynak veya eş kaynak modelleri ile destekliyoruz.
- **Mevcut Denetim Fonksiyonlarının Geliştirilmesi:** İç denetim faaliyetlerinizi güçlendirmek ve modernize etmek için çözümler sunuyoruz.
- **Kalite Güvence Değerlendirmesi:** İç denetim süreçlerinizi uluslararası standartlara uygun olarak değerlendiriyoruz.
- **Kalite Güvence Programı:** İç denetim faaliyetleriniz için sürdürülebilir kalite programları oluşturuyoruz.
- **Denetim Eğitim ve Teknoloji Desteği:** Denetim ekipleriniz için eğitim planlaması ve en uygun teknolojilerin seçimi konusunda rehberlik sağlıyoruz.



Overstated  
2020  
2021  
2022  
2023  
2024  
2025  
2026  
2027  
2028  
2029  
2030



2020  
2021  
2022  
2023  
2024  
2025  
2026  
2027  
2028  
2029  
2030



2020  
2021  
2022  
2023  
2024  
2025  
2026  
2027  
2028  
2029  
2030



2020  
2021  
2022  
2023  
2024  
2025  
2026  
2027  
2028  
2029  
2030



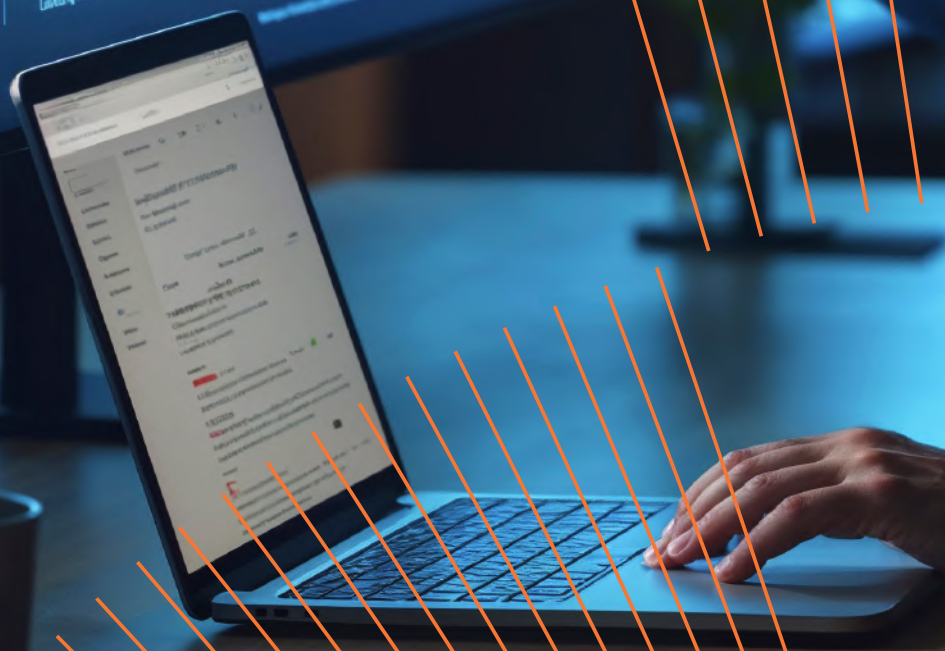
2020  
2021  
2022  
2023  
2024  
2025  
2026  
2027  
2028  
2029  
2030

Sevgiden lütfen. İnformasyonun en iyisi



1.000  
2.000  
3.000  
4.000  
5.000  
6.000  
7.000  
8.000  
9.000  
10.000

İnsanlar için en iyi çözüm  
İnsanlar için en iyi çözüm  
İnsanlar için en iyi çözüm  
İnsanlar için en iyi çözüm  
İnsanlar için en iyi çözüm  
İnsanlar için en iyi çözüm  
İnsanlar için en iyi çözüm  
İnsanlar için en iyi çözüm  
İnsanlar için en iyi çözüm  
İnsanlar için en iyi çözüm



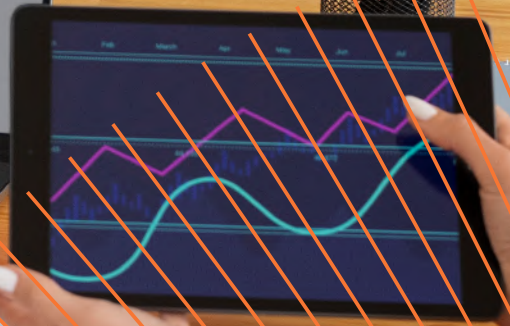
## Risk Yönetimi ve Uyum Hizmetleri

### Bilgi Teknolojileri Risk ve Yönetişim

#### Bilgi Teknolojilerinde Güçlü Risk ve Kontrol Yaklaşımı

Bilgi teknolojileri süreçlerinizi etkin bir şekilde yönetmeniz ve dijital dönüşümünüzü güvence altına almanız için kapsamlı hizmetler sunuyoruz.

- **Dijital Dönüşüm Danışmanlığı:** IT altyapınızı modernize etmeniz için dijital stratejiler geliştiriyoruz.
- **BT Yönetişim Modelleri:** Bilgi teknolojisi süreçleriniz için kapsamlı yönetim çerçeveleri tasarlıyoruz.
- **Süreç ve Kontrol Değerlendirmesi:** BT süreçlerinizin risk ve kontrol etkinliğini analiz ediyoruz.
- **IT Denetim Hizmetleri:** Bilgi teknolojisi denetimlerinizi uluslararası standartlara uygun hale getiriyoruz.
- **GRC (Yönetişim, Risk ve Uyum) Entegrasyonu:** IT risk yönetimi ve uyum süreçlerinizi entegre bir yaklaşımla yönetiyoruz.
- **Süreç Madenciliği ve Otomasyon:** İş süreçlerinizi optimize etmek için süreç madenciliği ve otomasyon çözümleri sunuyoruz.
- **Uyumluluk ve BT Denetimleri:** IT süreçlerinizin regülasyonlara uygunluğunu sağlamak için kapsamlı denetimler gerçekleştiriyoruz.



## Risk Yönetimi ve Uyum Hizmetleri

### Suistimal, Uyum ve Kriz Yönetimi

#### Etik, Uyum ve Kriz Yönetiminde Güvenilir Danışmanlık

Suistimal, kriz yönetimi ve etik uyum süreçlerinizi yönetmeniz için stratejik çözümler sunuyoruz.

- **Suistimal Risk Yönetimi:** Kurum içi suistimal risklerini önlemek için özel stratejiler geliştiriyoruz.
- **Soruşturma Desteği:** Usulsüzlük ve suistimal durumlarında detaylı soruşturmalar gerçekleştiriyoruz.
- **Etik ve Uyum Politikaları:** Şirketinizin değerlerine uygun etik uyum stratejileri oluşturuyoruz.
- **Kriz Yönetim Danışmanlığı:** Olası krizlere karşı proaktif çözümler ve kriz yönetimi planları sunuyoruz.
- **Kurumsal İstihbarat Hizmetleri:** Riskli durumlarda kurumsal bilgi toplama ve analiz hizmetleri sağlıyoruz.
- **Ticari Anlaşmazlık Çözümleri:** Ticari anlaşmazlıkların etkisini en aza indirmek için uzman inceleme ve raporlama hizmetleri sunuyoruz.



### Stratejik Sürdürülebilirlik ve ESG Danışmanlığı

- İş Modeli ve Değer Zinciri Analizi
- ESG Boşluk ve Benchmark Analizi
- Paydaş Katılımı ve Öncelikli Konu Haritalaması
- ESG Eğitimleri, Atölyeleri ve Kültür Dönüşüm Programları
- Kurumsal Sürdürülebilirlik Stratejisi Geliştirme
- Sürdürülebilirlik Politikası ve ESG Yol Haritası Tasarımı
- Kurumsal Etik İlkeler ve Tedarikçi Davranış Kuralları
- Sürdürülebilirlik Yönetimi ve İç Kontrol Sistemleri



### TSRS Kapsamında Sürdürülebilirlik Raporlaması

Türkiye, sürdürülebilirlik alanında şirketlerin raporlama süreçlerini standardize etmeyi amaçlamaktadır. Türkiye Sürdürülebilirlik Raporlama Standartları (TSRS), şirketlerin çevresel, sosyal ve yönetim (ESG) performanslarını ölçmek, yönetmek ve raporlamak için bir rehber niteliği taşıyan ulusal bir çerçevedir.

PKF uzman kadrosu ile şirketlerin yönetim ve raporlama süreçlerinde sürdürülebilirliklerine katkı sağlamak amacı ile danışmanlık hizmeti vermektedir.

- TSRS Uyumlu Rapor Formatı Geliştirme
- İklimle İlgili Risk ve Fırsatların TSRS Uyumlu Analizi
- Senaryo Analizi ve Geçiş Planları
- Sera Gazı Sınır Belirleme Matrisi ve GHG Ölçüm Yaklaşımı
- Finansal Etki Analizi ve Risk Haritalaması
- TSRS Uyumlu Sürdürülebilirlik Stratejisi Açıklamaları
- Kurumsal Yönetim, Performans ve Hedef Açıklamaları



NET ZERO

CO<sub>2</sub>

GOVERNANCE

S

This assesses the company's leadership, controls, and shareholder rights.

IMPACT on individual

REDUCE CO2 EMISSIONS

### ESG Raporlama ve İleri Seviye Raporlama Hizmetleri

- GRI, SASB, CDP, TCFD Uyumlu Raporlama
- SKA, İnsan Hakları ve Sorumlu Yatırım Prensipleri (PRI) Raporlamaları
- Entegre Raporlama Stratejisi ve Olgunluk Değerlendirmesi
- Karbon Ayak İzi ve Ürün Yaşam Döngüsü Değerlendirmeleri (LCA)
- Sürdürülebilirlik Endeksleri ve ESG Skorum Hazırlığı
- Enerji & Karbon Raporlamaları (düzenleyici olmayan iç raporlar dahil)
- KPI/KRI Tanımlama ve Hedef Belirleme
- Raporlama Sistemlerinin İncelenmesi ve İyileştirilmesi



# ESG TRACKER

Commitment

Society

Workforce

Gender

Environment

ESG

### ESG ve Sürdürülebilirlik Güvence Hizmetleri

- GRI ve TCFD Uyumlu Sürdürülebilirlik Raporu Güvencesi
- Karbon Emisyonu Doğrulaması ve Beyan Kontrolleri
- Sosyal ve Çevresel Performans Doğrulaması
- Yeşil Tahvil ve Sürdürülebilir Finansman Doğrulama Hizmetleri
- Kurumsal ESG Durum Tespiti (ESG Due Diligence)
- İklim Beyanları ve Karbon Kredisi Doğrulama
- Yeşil ve Sosyal Tahvillerin Raporlama Kriterlerine Uygunluğu



### İklim Hizmetleri ve Net Sıfır Danışmanlığı

- GHG Envanteri ve Sınırlama Metodolojileri
- Net-Sıfır Yol Haritası ve SBTi Uyumlu Hedef Belirleme
- İklim Risk Değerlendirmesi ve Senaryo Analizi
- Düşük Karbon ve Sıfır Atık Stratejisi Geliştirme
- Tedarik Zinciri Karbon Azaltımı ve Yenilenebilir Enerji Stratejileri



### Sürdürülebilir Finans ve ESG Risk Yönetimi

- Yeşil / Sosyal / Sürdürülebilir Tahvil Çerçevesi Geliştirme
- ESG Risk Analizi
- Sorumlu Bankacılık ve Yatırım Danışmanlığı
- ESG Uyumlu Fon ve Portföy Analizleri
- ESG Regülasyonlarına Uyum Hizmetleri
- Enerji Verimliliği Danışmanlığı ve Teşvik Mekanizmaları

### Sera Gazı Emisyon Ölçüm Hizmetlerimiz

- Sera Gazı Envanteri Hazırlığı
- Veri Toplama ve Doğrulama Süreci
- Sera Gazı Ölçüm Yaklaşımı Belirleme
- Emisyon Yoğunluğu ve KPI Raporlaması
- Sera Gazı Raporu ve İsteğe Bağlı Doğrulama

## Sürdürülebilirlik Danışmanlığı

---

Çevresel sürdürülebilirlik üzerindeki olumsuz etkilerin kaldırılabilmesi için gerekli önlemlerin alınabilmesi, bireylerin ve şirketlerin çevresel sürdürülebilirlik üzerindeki etkilerinin saptanması büyük önem arz etmektedir.

Firmaların ekonomik, sosyal ve çevresel anlamda etkilerini değerlendirmeleri ve sürdürülebilirliği ölçmeleri noktasında GRI büyük bir rol oynamaktadır. Firmaların hazırladıkları raporların uluslararası seviyede geçerliliğini desteklemektedir.

Çevresel sürdürülebilirlik üzerindeki etkilerinin saptanması, sürdürülebilirlik raporlaması süreci sonunda elde edilecek sürdürülebilirlik raporu ile belli olmaktadır.

PKF sürdürülebilirlik danışmanlığı, işletmelerin sürdürülebilirlikle ilgili karmaşık konuları netleştirmelerine ve bu konularda etkili çözümler üretmelerine yardımcı olmaktadır.

İşletmelere, sürdürülebilirlikle ilgili yasal düzenlemelere uyum sağlamasında, çevresel etkileri azaltmak ve sürdürülebilirlik raporlamasını iyileştirme gibi pek çok farklı hedeflerinde yardımcı olmaktadır.

## Kurumsal Sosyal Uygunluk

---

Kurumsal sosyal uygunluk süreçlerinin tamamında; AMFORI BSCI , SEDEX, SLCP, DISNEY FAMA, ICS denetimlerinde üçüncü parti denetim kuruluşu süreçlerinde, Tekstil markalarının sosyal uygunluk denetimleri ve sürdürülebilirlik süreçlerinde, Tedarikçi haritalandırılması ve fason denetimi konularında, HIGG INDEX, Join Life (sürdürülebilir etiketleme standardı) gibi, firmaların üretici ve fasoncularından beklediği çevresel denetimleri konularında, Organik veya geri dönüştürülmüş ürün standartlarına uyum sürecinde profesyonel destek vermekteyiz.

### GRI Sürdürülebilirlik Raporlaması

İşletmenin başarısı ve itibarı için sürdürülebilirlik performansını değerlendirmek ve raporlamak, işletmenin rekabet edebilirliği ve işletme hayatı için büyük önem taşımaktadır. Sürdürülebilirlik raporlamasında dünya çapında kabul gören standartlardan GRI (Küresel Raporlama Girişimi), şirketlerin sürdürülebilirlik performansını etkin bir şekilde iletmelelerine ve paydaşlarla daha iyi iletişim kurmalarını sağlamaktadır.

GRI, şirketlerin ekonomik, çevresel ve sosyal etkilerini ölçmelerini, yönetmelerini ve raporlamalarını sağlayan bir çerçeve sunar. GRI, sürdürülebilirlik raporlaması sürecinde kullanılan kriterleri, göstergeleri ve raporlama ilkelerini belirler.

PKF, GRI Sürdürülebilirlik raporlamasının yapılması ile işletmelerin sürdürülebilir hedeflerine ulaşmalarında, risklerini değerlendirmelerinde ve fırsatları yakalamalarında danışmanlık hizmeti vermektedir.

### CSRD (Kurumsal Sürdürülebilir Raporlama Direktifi)

Çevresel, sosyal ve yönetim (ESG) konularında şeffaflığı artırarak, iş dünyasında daha sürdürülebilir ve sorumlu bir yaklaşıma geçişi teşvik etmeyi amaçlar. "çifte önemlilik" ilkesiyle hem sürdürülebilirlik risklerinin şirketlere etkisini hem de şirketlerin çevre ve topluma etkisini kapsamaktadır.



### Karbon Ayak İzi Nedir?

Karbon Ayak izi birim karbondioksit cinsinden ölçülen, üretilen sera gazı miktarı açısından insan faaliyetlerinin çevreye verdiği zararın ölçüsüdür. İklim değişikliği ile mücadele ve düşük karbon ekonomisine geçiş sürecinde karbon emisyonu kapsamında faaliyetlerinizi doğru ve bilinçli stratejiler ile yürüterek fark yaratmanızı sağlamaktadır.

Türkiye, 2021 yılında Dünya'nın geleceğine yönelik Karbon azaltılması konusundaki hususları kabul ederek Paris Anlaşmasını imzalamıştır. Avrupa Yeşil Mutabakatı olarak yapılan bu çalışmalar; Avrupa'yı 2050'de iklimi karbon nötr hale getirmeyi amaçlamaktadır.

Sınırdaki Karbon Düzenlemesi AB Tüzüğü; Avrupa Birliği (AB) Sınırdaki Karbon Düzenleme Mekanizması (SKDM), 1 Ekim 2023-31 Aralık 2025 arası bir geçiş dönemi uygulamaktadır. İlgili tüzük enerji yoğun sektörlerin ithalatını hedefleyerek bu sektörlerin karbon emisyonunun düşürülmesini hedefleyerek düzenleme ve fiyatlandırma getirmektedir.

PKF uzman kadrosu ve iş birliği olan uluslararası akreditasyonlu firmalarla, Ticaret Bakanlığının yayınladığı 'Yeşil Mutabakat Eylem Planı' çerçevesinde, şirketlere bu yolda ilerleyip sürdürülebilirliğini sağlamasına destek vermektedir.

Bir kurumun faaliyetleri sonucu oluşan direkt emisyonlarını, enerji kullanımı kaynaklı dolaylı emisyonlarını ve faaliyetlerini gerçekleştirmek üzere ihtiyaç duyduğu tedarik zinciri faaliyetlerinden oluşan diğer dolaylı emisyonları kurumsal karbon ayak izini kapsamaktadır. Kurumsal Karbon ayak izi hesaplamalarında ISO 14064 standardında belirtilen yöntem kullanılmaktadır.

### ISO 14064-1 Karbon Ayak İzi Kategorileri Nelerdir?

- **Kategori 1:** Doğrudan Sera Gazı Emisyonları
- **Kategori 2:** İthal Enerjiden Kaynaklı Dolaylı Sera Gazı Emisyonları
- **Kategori 3:** Ulaşımdan kaynaklanan Dolaylı sera gazı emisyonları
- **Kategori 4:** Kuruluş tarafından kullanılan ürünlerden kaynaklanan Dolaylı sera gazı emisyonları
- **Kategori 5:** Kuruluştaki ürünlerin kullanımıyla ilişkili Dolaylı sera gazı emisyonları
- **Kategori 6:** Diğer kaynaklardan Dolaylı sera gazı emisyonları



### Enerji Yönetim Sistemi

#### ISO 50001 Enerji Yönetim Sistemi

Enerjiye erişim giderek daha maliyetli olmakta ve çevreye daha zarar verici hale gelmektedir. Enerji kaynaklarının da azalması neticesinde çoğu ülkede ucuz enerji devri artık kapanmaktadır.

Enerji uzmanları tarafından belirlenen standartlar çerçevesinde, enerji yönetim sistemi oluşturulması, enerji tasarrufu yapılması, enerji giderlerinin düşürülmesi ve çevreye duyarlılığı teşvik eden süreç ve sistemlerin oluşturulmasını ve sürdürülebilirliğini sağlamaktadır.

Enerji Yönetim Sistemi, her ölçekteki kuruluşun enerji kullanımını sürdürülebilir biçimde yönetmesine yardımcı olmaktadır.

#### Enerji Yönetim Sistemi sayesinde;

- Maliyetlerin azalması
- Çevresel etkinin azalması
- Rekabet edilebilirliğin artması sağlanmaktadır.

#### ISO 50001 Enerji Yönetim Sisteminin Faydaları

Kuruluşlar artan maliyetlere karşı tepki olarak enerji tasarruf önlemleri uyguladıklarında, yapılan yatırımla enerji maliyetlerinde tasarruf sağlayabilmektedir. Fakat bu önlemler normal iş faaliyetlerinin bir parçası haline getirilmesi öngörülmektedir. Bu nedenle Enerji yönetim sistemi aracılığı ile sistematik olarak sürekli iyileştirme üzerinde durulduğunda, enerji performansı iyileştirmelerinin sürdürülebilir olduğu ve maliyetlerin zaman içinde düşmeye devam ettiği görülmektedir.



### Su Ayak İzi

Sürdürülebilir kalkınmanın en önemli unsurlarından biri de “su”dur.

Su Ayak İzi, su kaynaklarının korunması, sürdürülebilir su yönetimi ve küresel su kriziyle mücadelede kritik bir araçtır.

Küresel iklim değişikliği ve kuraklığın su kaynakları üzerindeki baskıyı artırması nedeniyle arıtılmış atık suların yeniden kullanımının önemi artmaktadır. Ülkemiz, su ve atık su yönetimi politikasını, devam eden AB’ye katılım sürecinin yanı sıra artan nüfusu, hızlı sanayileşme ve kentleşme, küresel ve bölgesel düzeydeki gelişmeler doğrultusunda mevcut ve gelecekteki su ihtiyaçlarını göz önünde bulundurarak geliştirmektedir.

Artan atık su altyapı yatırımlarına paralel olarak ülke çapında sayısı artmakta olan atık su arıtma tesisleri ile birlikte düşünüldüğünde, atık suların geri kazanımı konusunda büyük bir potansiyel bulunmaktadır.

“su ayak izlerinin” değerlendirilmesi, suyun verimli kullanımının sağlanması ve su kullanan sektörler ile çevresel su kullanımı için adil su tahsisine ilişkin doğru kararların alınması ve iklim değişikliğine uyumu hızlandırıcı etkisi olan önemli bir adımdır.

Bu kapsamda, havza bazında sektörel olarak su ayak izine yönelik çalışmalar yürütülmesi, su ayak izinin sektörel su tahsis planlarına entegre edilmesi ve bunun sonucunda “su ayak izi ile ilgili rehber doküman” hazırlanması amaçlanmaktadır.

Su ayak izinin hesaplanması; birey, ürün, sektör, şehir ve ülkeler üzerinde uygulanabilmektedir. Üretimde ve işletme sistemlerindeki faaliyetlerin sürdürülebilmesi için gerekli olan su tüketimini tanımlamada yani su ayak izi hesaplamada Uluslararası standartlardan ISO 14046 standartları kullanılmaktadır.

Su ayak izinin ve şirketlerde uygulanmasının çevresel, ekonomik veya itibar açısından faydası mevcuttur.

Su Ayak İzi Hesaplanması, potansiyel çevresel veya suyla ilgili etkilerin belirlenmesini mümkün kılmaktadır. Su ayak izi envanter çalışması, metodolojisi ve yaşam döngüsü amacıyla su ayak izi değerlendirmeleri yapılmaktadır. Su Ayak İzi değerlendirmesinden elde edilen bilgilerin kapsamlı, tutarlı ve şeffaf olmasını sağlamak için bağımsız bir üçüncü tarafça yürütülmekte olan doğrulama süreci gerçekleştirilmektedir.



CO<sub>2</sub>

### Karbon Ayak İzi (ISO1464)

#### ISO 14064 Sera Gazı Hesaplama ve Doğrulama Yönetim Sistemi

ISO 14064 Standardı, sera gazı envanterlerinin kuruluş veya şirket seviyesinde tasarlanması, geliştirilmesi, yönetilmesi ve raporlanması için ilkeler ve şartlar hakkında ayrıntılı bilgi vermektedir. Bu standart, sera gazı yönetimini iyileştirmek amacıyla sera gazı emisyon sınırlarının belirlenmesi, bir kuruluşun sera gazı emisyonlarının ve uzaklaştırılmalarının hesaplanması ve şirketin özel tedbirlerinin veya faaliyetlerinin tanımlanması için gerekleri içermektedir. Bu standart ayrıca, doğrulama faaliyetleri için envanter kalite yönetimi, rapor etme, iç tetkik ve kuruluşun sorumluluklarına ilişkin şartları ve kılavuzu içermektedir.

Sera Gazı Emisyon Azaltımının yasal zorunluluk ya da müşteri talebi olması , Kurumsal sosyal sorumluluk sebebiyle, Sera gazı envanterinin bazı işletmelerde Çevre Kanunu Sera Gazlarının İzlenmesi Yönetmeliği gereği istenmesi, Müşteri veya yatırımcı talepleri olarak, çalışma şartlarında ya da tedarikçi sözleşmelerinde karbon ayak izi hesaplama şartının bulunması, Pazarlama ve Marka İmajı olarak yeşil dönüşümü öne çıkarmak istenmesi, Emisyon Ticaret Sistemi dahilinde yer alan işletmelerin karbon tahsisatlarının üzerine çıkmak istememeleri gibi sebeplerden dolayı gerekli kabul edilmektedir.

#### Karbon ayak izi hesaplama aşamaları;

- İşletmelerde belirleyeceğimiz sınırlar içinde, sera gazı emisyon kaynaklarının tespiti,
- Tespit edilen emisyon kaynaklarına göre bir veri tabanının oluşturulması,
- Emisyon kaynaklarından, ilgili yıla ait emisyon miktarının tespitine yönelik gerekli verilerin toplanması ve faaliyet alanlarına ve kaynak tipine göre kategorize edilmesi,
- Toplanan emisyon verilerinin veri tabanına aktarılarak emisyon miktarlarının hesaplanması,
- Hesaplanan emisyon verilerine dayalı ISO-14064 standardına göre tesislere ait Karbon Ayak izi raporu hazırlanması,
- Emisyon azaltım projeleri geliştirmeye yönelik çalışmalarımız sayesinde tesislerin emisyon azaltım potansiyelinin sayısallaştırılması.
- Tesisinizde tespit edilen emisyon azaltım projelerinin hayata geçirilmesi sağlanır.

## Karbon Ticareti ve Karbon Ölçümü Sonrası Destek Programları

PKF karbon salımının azaltılmasına yönelik projelerde süreç yönetimi desteği sağlamaktadır.

- Carbon Capture
- Carbon Offset
- Carbon Trade

## CDP-Karbon Saydamlık Projesi Danışmanlığı

Şirketlerin kaynak ve sermaye kullanımlarının, sınırlı kaynaklara ve çevreye olan etkilerinin ve bu konulardaki risk yönetimlerinin nasıl olduğu incelenmektedir. Doğru verilerin toplanması, analiz edilmesi ve doğru stratejilerin belirlenmesini içerir. CDP sorularının etkili bir şekilde yanıtlanmasına ve iklim performansın doğru bir şekilde değerlendirilmesine uzman ekibimizle birlikte yardımcı oluyoruz.

## PEF (Ürün Çevresel Ayak İzi) Yönetimi

Yaşam döngüsü yaklaşımı, kaynak verimliliği ile doğrudan ilişkilendirilmektedir. Bir ürünün çevreye etkisini anlamak, hammaddelerin çıkarılmasından nihai atık yönetimine kadar tüm yaşam döngüsünü içerir. Bu çerçevede ürünlerin yaşam döngüsü boyunca çevreye olan etkilerini Ürünün Çevresel Ayak İzi (PEF) yöntemi ile daha iyi anlayabiliriz.

## Sürdürülebilirlik Hizmetleri

### I-REC (Uluslararası Yenilenebilir Enerji) Sertifikalandırması

I-REC (Uluslararası Yenilenebilir Enerji) Sertifikalandırmaları gerçekleştiriyoruz. Yenilenebilir enerji projelerine yatırım yapma süreçlerinin optimize edilmesini sağlamak için Yenilenebilir Enerji Yatırım Danışmanlığı veriyoruz.

### İklim Değişikliği Danışmanlığı

### Yatırım Projesi Fizibilite Raporlaması

### GRI Sürdürülebilirlik Raporlaması

İşletmenin başarısı ve itibarı için sürdürülebilirlik performansını değerlendirmek ve raporlamak, işletmenin rekabet edebilirliği ve işletme hayatı için büyük önem taşımaktadır.

Sürdürülebilirlik raporlamasında dünya çapında kabul gören standartlardan GRI (Küresel Raporlama Girişimi), şirketlerin sürdürülebilirlik performansını etkin bir şekilde iletmenelerine ve paydaşlarla daha iyi iletişim kurmalarını sağlamaktadır.

GRI, şirketlerin ekonomik, çevresel ve sosyal etkilerini ölçmelerini, yönetmelerini ve raporlamalarını sağlayan bir çerçeve sunar. GRI, sürdürülebilirlik raporlaması sürecinde kullanılan kriterleri, göstergeleri ve raporlama ilkelerini belirler.

PKF, GRI Sürdürülebilirlik raporlamasının yapılması ile işletmelerin sürdürülebilir hedeflerine ulaşmalarında, risklerini değerlendirmelerinde ve fırsatları yakalamalarında danışmanlık hizmeti vermektedir.

## ISO14046 Su ayak izi

İşletmelerde Su Ayak İzi Raporlaması çevresel, ekonomik veya itibar açısından büyük önem arz eder.

Su Ayak İzi Hesaplanması, potansiyel çevresel veya suyla ilgili etkilerin belirlenmesini mümkün kılmaktadır. Su ayak izi envanter çalışması, metodolojisi ve yaşam döngüsü amacıyla su ayak izi değerlendirmeleri yapılmaktadır. Su Ayak İzi değerlendirmesinden elde edilen bilgilerin kapsamlı, tutarlı ve şeffaf olmasını sağlamak için bağımsız bir üçüncü tarafça yürütülmekte olan doğrulama süreci gerçekleştirilmektedir.

## ISO14064-2 Karbon Azaltımı

İşletmelerin faaliyetleri sonucu oluşan direkt emisyonlarını, enerji kullanımı kaynaklı dolaylı emisyonlarını ve faaliyetlerini gerçekleştirmek üzere ihtiyaç duyduğu tedarik zinciri faaliyetlerinden oluşan diğer dolaylı emisyonları kurumsal karbon ayak izini kapsamaktadır.

Kurumsal Karbon ayak izi hesaplamalarında ISO 14064 standardında belirtilen yöntem kullanılmaktadır.

ISO 14064-2 Karbon Azaltımı raporlamasında, Sera Gazı salım azaltımları veya uzaklaştırma, iyileştirmelerine neden olması amaçlanan faaliyetlerin ölçülmesi, izlenmesi ve raporlanması gereksinimlerini içermektedir.

PKF olarak iş birliğimiz olan akreditasyonlu firmalarla birlikte yeşil mutabakat çerçevesinde raporlama, süreçlerin takibi ile işletmelerin yanlarında yer almaktayız.

## Yalın Olgunluk Değerlendirme Analizi (YODA)

YODA Organizasyonların yalın yönetim uygulamalarındaki olgunluk seviyesini değerlendirmektedir. Süreçlerin iyileştirilmesi, İsrafın azaltılması ve Verimliliğin artırılmasını amaçlar. YODA ile organizasyonların daha etkili süreç yönetimi, maliyetlerin düşürülmesi ve müşteri memnuniyetinin artırılması gibi faydalar sağlanmaktadır.

## CBAM(SKDM) Raporlama

CBAM(SKDM) Sınırdaki Karbon Düzenleme Mekanizması, sera gazı emisyonlarını azaltmaya yönelik politikaların, küresel bir düzeyde adil bir şekilde uygulanmasını amaçlamaktadır.

SKDM, 1 Ekim 2023- 31 Aralık 2025 tarihleri arasında bir geçiş dönemi uygulamaktadır. Emisyon yoğunluğunun en yüksek olduğu Demir-Çelik, Alüminyum, Çimento, Gübre, Elektrik ve Hidrojen sektörleri öncelikli sektörler olarak belirlenmiştir.

PKF, CBAM raporlama hizmeti ile işletmelerin ulusal ve uluslararası mutabakata uyum sağlamalarını ve sürdürülebilir rekabet avantajı elde etmelerinde yardımcı olmaktadır.

## TSRS Kapsamında Sürdürülebilirlik Raporlaması

Türkiye, sürdürülebilirlik alanında şirketlerin raporlama süreçlerini standardize etmeyi amaçlamaktadır. Türkiye Sürdürülebilirlik Raporlama Standartları (TSRS), şirketlerin çevresel, sosyal ve yönetim (ESG) performanslarını ölçmek, yönetmek ve raporlamak için bir rehber niteliği taşıyan ulusal bir çerçevedir.

PKF uzman kadrosu ile şirketlerin yönetim ve raporlama süreçlerinde sürdürülebilirliklerine katkı sağlamak amacı ile danışmanlık hizmeti vermektedir.



PKF Türkiye  
Eski Büyükdere Cad. Park Plaza,  
No: 14, Kat: 3-19, Maslak, İstanbul

Tel: +90 (212) 426 00 93  
Fax: +90 (212) 426 84 44  
info@pkf.com.tr  
pkf.com.tr

PKF İstanbul is a member firm of the PKF International Limited family of legally independent firms and does not accept any responsibility or liability for the actions or inactions of any individual member or correspondent firm or firms.